



中華基督教會基慧小學

學校簡介

關鳳意副校長

你熟識基慧小學嗎？



校車
服務

宗教
背景

校風

升中派
位成績

小一
關顧

課外
活動

.....



基督教



辦學團體



中華基督教會
香港區會

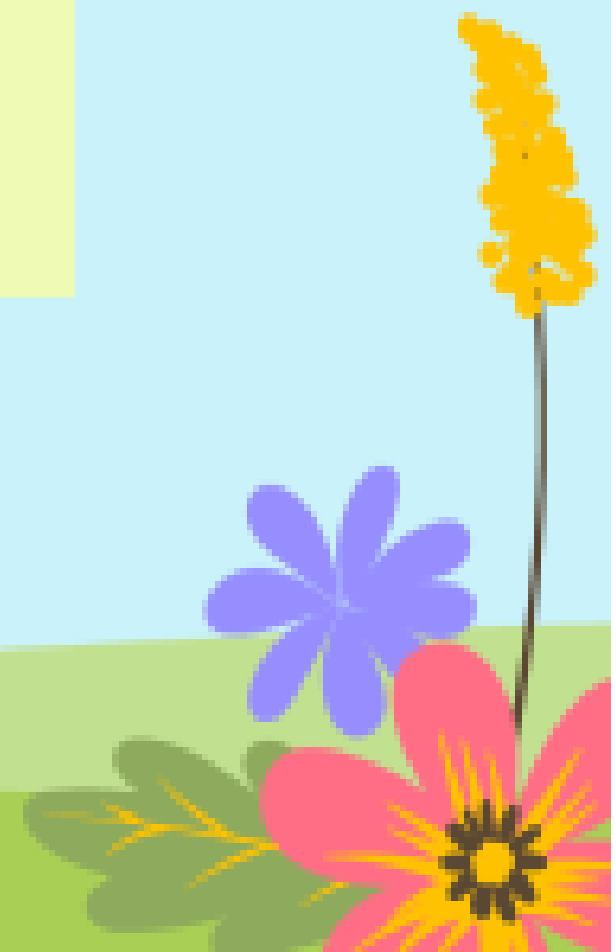
中華基督教會基慧小學

校訓：

敬畏耶和華

是智慧的開端。

箴言9章10節



我們的學校

- ④ 全校共有學生五百多人。
- ④ 每班男女生人數相若。
- ④ 全校共開設 24 班：
一至六年級每級均開設 4 班。
- ④ 小一至小六推行**小班教學**。

有利關顧，
增加互動
及課堂參
與機會。



各樓層特別室及課室分佈圖

		01室	02室	03室	04室	05室	06室	07室	洗手間
後 梯	6/F	5B	5C	5D	6A	6B	6C	6D	男學生洗手間 女學生洗手間
	5/F	3C	3D	4A	4B	4C	4D	5A	男學生洗手間 女學生洗手間
	4/F	音樂室	電腦室	電腦室	2C	2D	3A	3B	男學生洗手間 女學生洗手間
	3/F	音樂室	教員室			圖書館		視覺藝術室	男教職員洗手間 女教職員洗手間
	2/F	1A	1B	1C	1D	2A	2B	英語室	男學生洗手間 女學生洗手間
	1/F	輔導室	禮堂	會客室	校長室	校務處	醫療室	學生文娛室	男教職員洗手間 女教職員洗手間
	地下	飛躍空間	校園電視台	小食部 / 有蓋操場 / 操場					男學生洗手間 女學生洗手間
									正門



學校的師資好不好？



我們的教學團隊

除校長外，全校共有47名教師，當中包括了圖書館主任、外籍英語教師、支援教師和社工。



我們的教學團隊



我們的師資優良，教師們
充滿愛心及教學熱誠。

- 100%教師接受專業師資培訓
- 100%英文科教師達到英國語文科語文基準要求
- 100%普通話科教師達到普通話科語文基準要求
- 98%教師持有學士學位
- 35%教師持有碩士學位

學校的校園生活
是怎樣的？



我們的校園生活安排：

核心課程

中文、英文、數學、常識、
電腦、宗教、音樂、體育、
視藝、圖書

午膳

- * 家人送飯
- * 自攜午膳
- * 向飯商訂購

隔周進行

到禮堂進行
周會活動
或
在課室進行
成長課。

早會

宣佈、播放校園電禮台
節目、主題分享

導修

同學在校完成功課

童趣時光

進行多元化的學習活動

時間	星期一	星期二	星期三	星期四	星期五
8:15	早會				
9:25					
9:25-10:00					
10:00-10:15	小息(一)			小息(一)	10:00
10:15-10:50					10:15-10:50
10:50-11:25					
11:25-11:40	小息(二)			小息(二)	
11:40					
12:15-12:50					午膳
12:50-13:45	午膳				
13:45-14:05			導修		
13:45-14:25	導修	導修		導修	放學
14:05-15:10	童趣時光	成長課 周會	課外活動	童趣時光	教師專業發展
15:10	放學				

A cartoon illustration of a woman with short brown hair, wearing a blue long-sleeved shirt, standing in a green field with various flowers (red, yellow, blue, pink) and a ladybug. She is pointing her right index finger towards a large white speech bubble. The speech bubble contains the Chinese text '學校會催谷學生嗎？'. The background is a light blue sky with white clouds and small white flowers.

學校會催谷學生嗎？

學校着重學生均衡發展



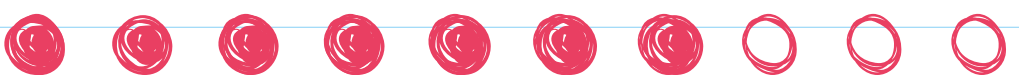
混合能力分班



全學年兩次進展性評估
兩次總結性評估



進展性評估只考
中文、英文、數學、常識



默書不計平時分

照顧學習多樣性

透過不同的課外學習活動，讓學生擴闊思維，開發潛能，豐富學習經驗，照顧不同學生的學習需要。



英文寫作(SEP)活動



明日領袖培訓



英語話劇活動



共融活動



中英文學習圈



學習技巧提升小組

按學生的特質，讓每一個學生
都有機會發揮所長。

學生從過程中汲取經驗，
令自己不斷改進，
更上一層樓！



學校會否特別關顧
小一新生呢？



小一新生關顧及訓練

小一體驗課

小一新生迎新日及家長講座(六/七月份)

小一新生適應課程及家長講座(八月份)

午膳照顧—義工姨姨、午膳供應商姨姨

培養閱讀習慣—圖書伴讀大使

—「小老師」計劃

小一識別服務

家長觀課日及交流小敘

親子旅行



校車服務



校車:荃葵青區

深井、青龍頭:

麗城花園、灣景花園、翠濤閣、韻濤居、恒麗園、海韻花園、浪翠園、豪景花園、深井村、麗都花園、碧堤半島

荃景圍:

荃景花園、荃灣中心、愉景新城、荃德花園、錦豐園、千里台、家興大廈

荃灣市中心:

樂悠居、爵悅庭、環宇海灣、海灣花園、海濱花園、寶石大廈、仁濟醫院、綠楊新邨、福來邨、荃新天地、映日灣、灣廣場(祈德尊新邨)

葵涌、大窩口、石圍角:

石籬邨、梨木樹、象山邨、三棟屋、海壩村、石圍角、

大窩口(大廈街、石頭街)、葵涌邨

青衣:青衣機鐵站



學校的升中派位成績
好不好？

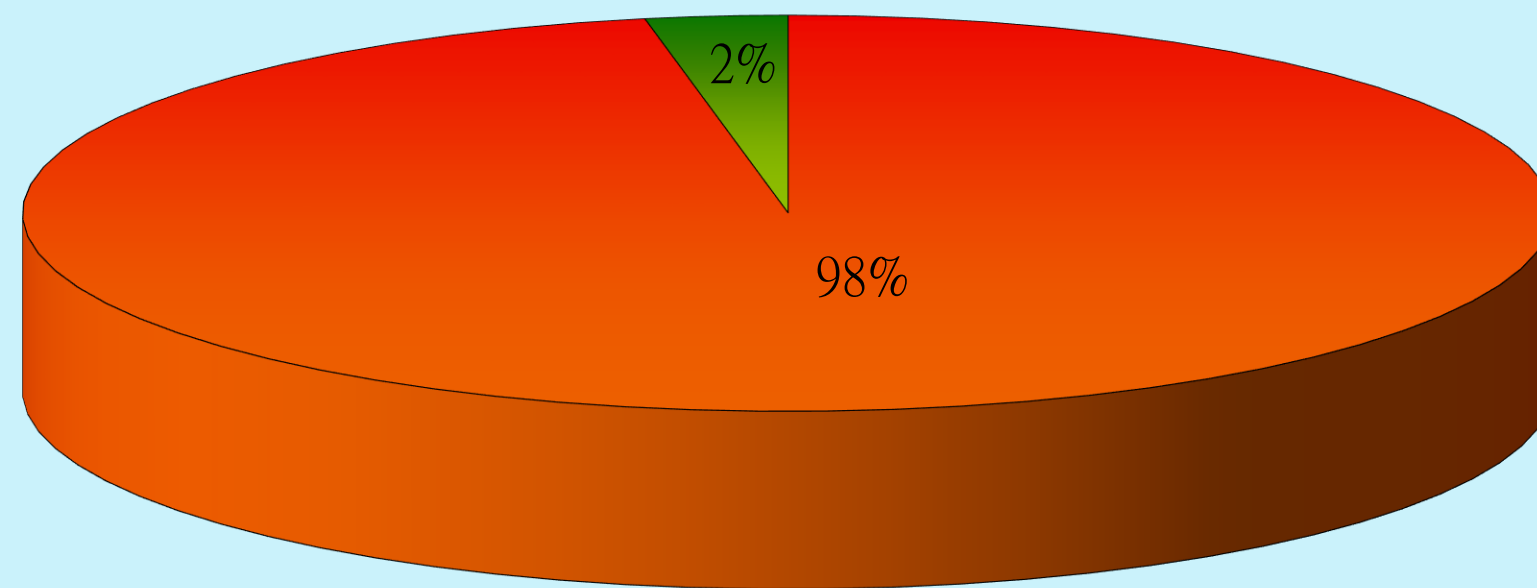


升中派位成績

- 歷年升中派位成績優異。去年獲派首三志願學校的學生高達98%。

2020-2022年度獲派首三志願學校

■ 獲派首三志願學校 ■ 其他志願



升中派位成績

- 過往學生獲派往**較受歡迎的中學**：聖公會林護紀念中學、荃灣官立中學、可風中學、何傳耀中學、蕭明中學、佛教善德中學、李兆基中學、安柱中學、保祿六世書院、王少清中學、何文田官立中學、英華書院、英華女書院、聖保羅男女中學、協恩中學、嘉諾撒聖瑪利書院、拔萃女書院等。
- 過往學生獲派往本區**受歡迎的其他中學**：李城璧中學、荃灣聖芳濟中學、梁省德中學、廖寶珊紀念書院等。



荃灣官立中學

聖公會林護紀念中學

善德中學

何傳耀紀念中學

可風中學

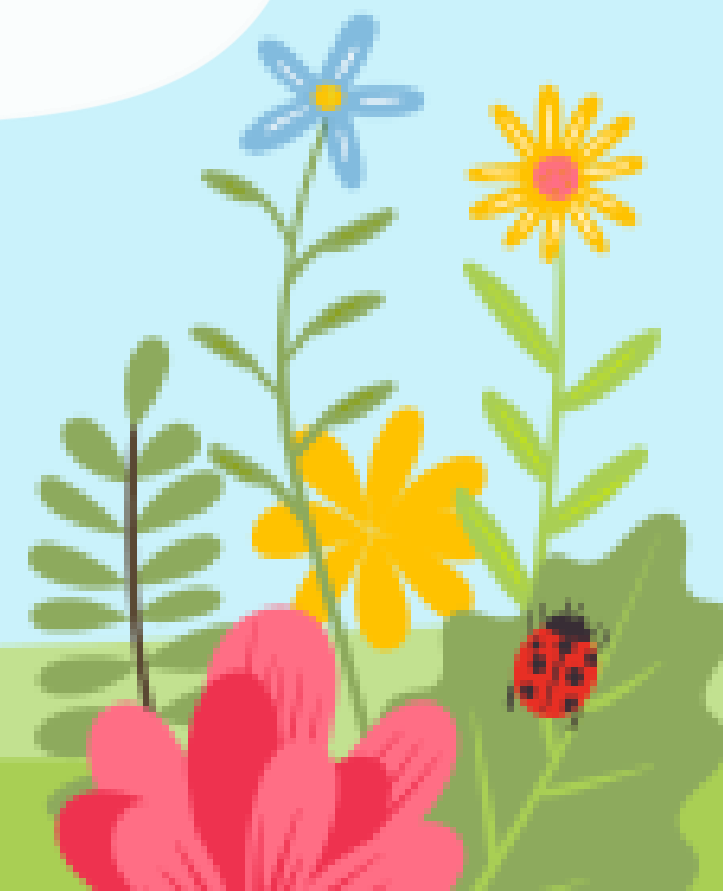
保祿六世書院

李兆基中學

安柱中學

蕭明中學

學校對學生的期望



學校對學生的期望

1. 有禮



學校對學生的期望

2. 自律



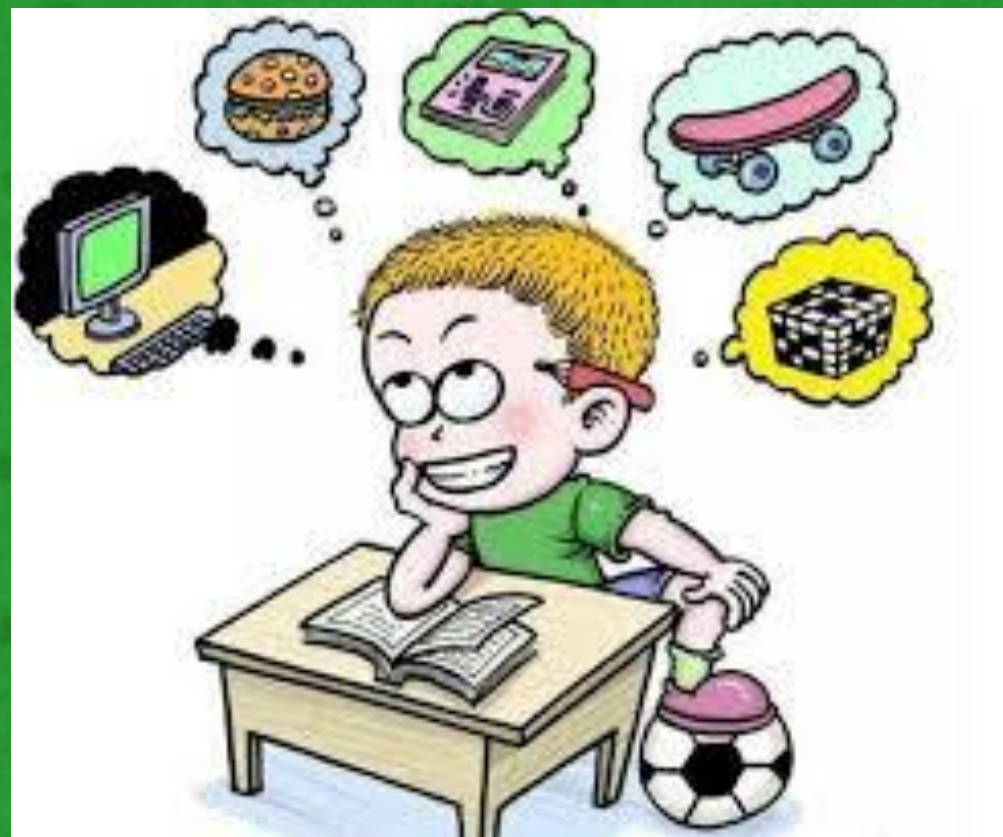
學校對學生的期望

3. 獨立



學校對學生的期望

4. 勤學



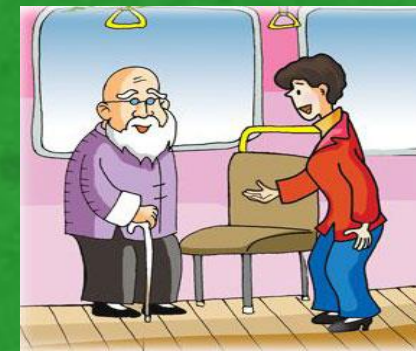
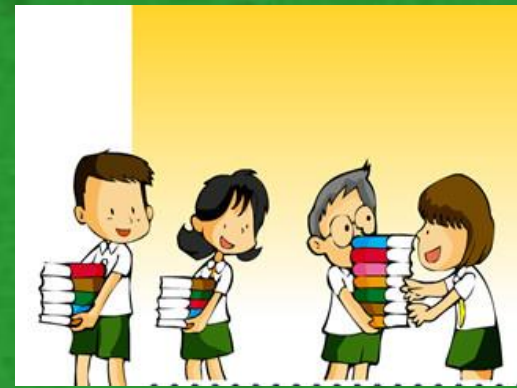
學校對學生的期望

5. 合作



學校對學生的期望

6. 關懷



學校對家長的期望



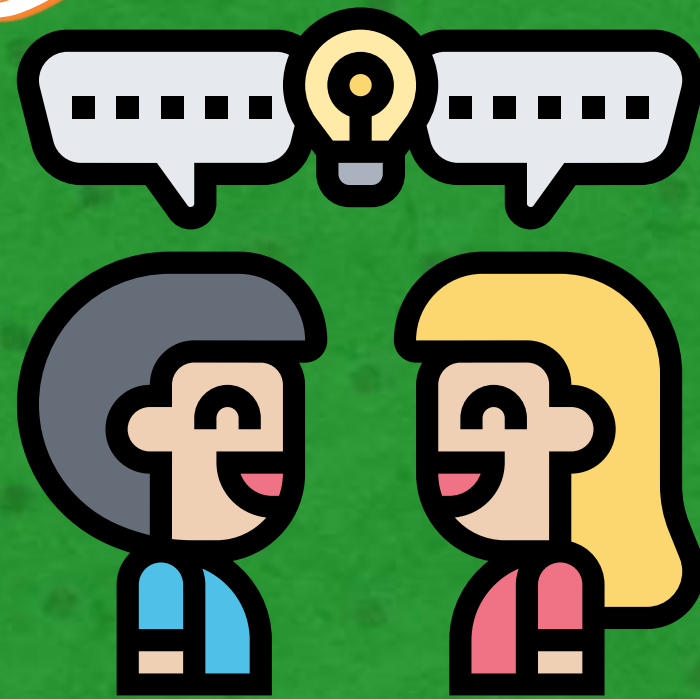
學校對家長期的期望

1. 以身作則



學校對家長期的期望

2. 良好溝通

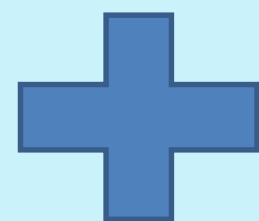


學校對家長期的期望

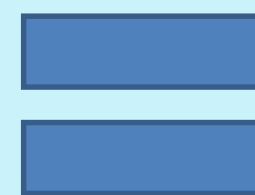
3. 家校同心



學校



家長



正向基慧人

家長問卷



謝謝!

